

2009年11月5日

各位

カルチュア・コンビニエンス・クラブ株式会社
代表取締役社長兼 CEO 増田 宗昭
(コード番号: 4756 東証1部)

CCCグループ 2010年3月期 第2四半期連結累計期間業績

経常利益 68 億円 (前年同期比 84.2%)

事業の選択と集中、音楽ビジネスの構造改革を今期一括実施し、成長事業に再配分
2010年3月期連結業績を経常利益 150 億円、当期純利益を 85 億円に修正

カルチュア・コンビニエンス・クラブ株式会社(本社:東京都渋谷区、代表取締役社長兼 CEO:増田 宗昭)の2010年3月期 第2四半期連結累計期間業績は、カード事業、ネット事業が好調に拡大するも、CD・DVD 販売が引き続き低迷したことにより、**売上高は 975 億円(前年同期比 85.5%)、営業利益 64 億円(前年同期比 84.9%)、経常利益 68 億円(前年同期比 84.2%)**となりました。また、すみやにおける閉店引当損失、直営店の減損処理等により特別損失 37 億円を計上したため、**当期純利益は 39 億円(前年同期比 89.5%)**となりました。

■Tポイント提携先企業数は拡大。相互送客のための新サービス開始など成長基盤整う

当社の事業基盤である **T 会員数は前年対比 267 万人増の 3,341 万人**まで拡大し、**アライアンス提携先についても 56 社約 29,000 店舗**となりました。また、**Tカードの月間利用件数が7月に月間1億件を突破**するなど順調に拡大しています。

提携先企業も、今年11月には株式会社ドトールコーヒー様加わるなど、提携先が更に広がります。また、従来のポイント連携に加えて提携先企業間の相互送客を可能にする **POS クーボンの発行が「ファミリーマート」「CONTACTのアイシティ」等約 10,000 店で順次開始**。クーポンメールの開始とともに共通ポイントサービスの新たな付加価値を生み出す事業基盤が整いました。

■ネット宅配レンタル好調。TSUTAYAは中部エリアでフランチャイズ加盟拡大

2009年9月末には会員数が79.7万人となり順調に拡大しているネット宅配レンタル TSUTAYA DISCAS とともに TSUTAYA 店舗数も 1380 店舗となりました。**中部エリアでは「imagine」に続き、「フカツ」がFC加盟するなど店舗展開が拡大**しております。

■下期は収益力向上のため成長事業への再配分を一括実施

すみやを含む直営不採算店舗の整理に加え、音楽ビジネスの構造改革を一括実施します。

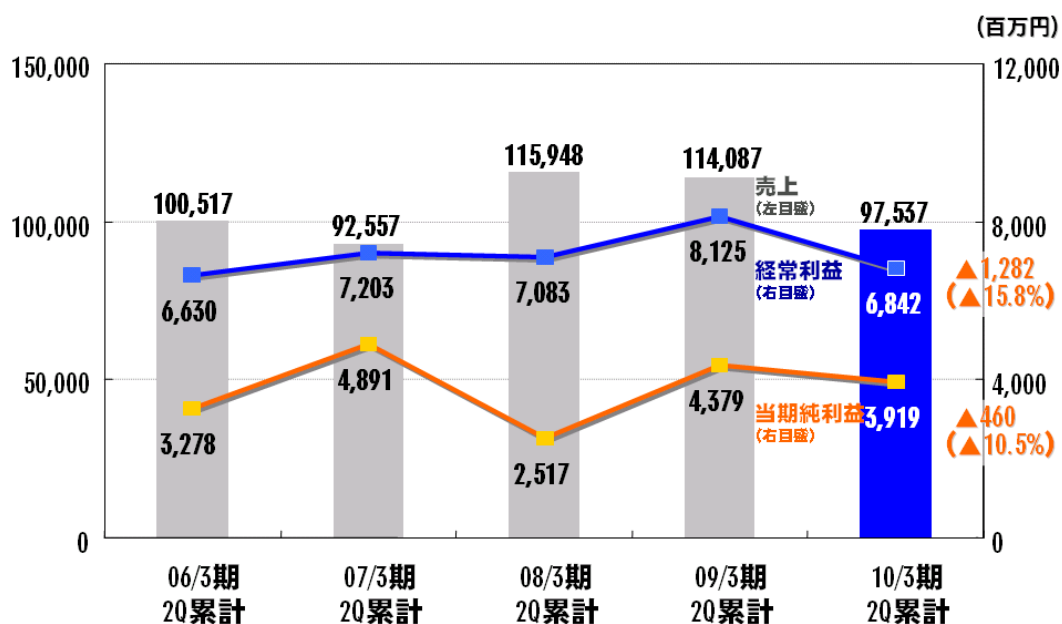
上記により通期見通しについては、**売上高 1950 億円(期初計画比▲120 億円)、営業利益 145 億円(期初計画比▲30 億円)、経常利益 150 億円(期初計画比▲30 億円)、当期純利益 85 億円(期初計画比▲55 億円)**に修正します。

2010年3月期 第2四半期連結累計期間業績

■2010年3月期 第2四半期連結累計期間業績 (百万円)

	2009年3月期 第2四半期累計	2010年3月期 第2四半期累計	前年同期比
売上高	114,087	97,537	85.5%
営業利益	7,566	6,427	84.9%
経常利益	8,125	6,842	84.2%
当期純利益	4,379	3,919	89.5%

【図1】



■【連結】営業利益 主な前年同期比増減要因

プラス要因

カード・ポイント事業 好調

TSUTAYA DISCAS事業好調

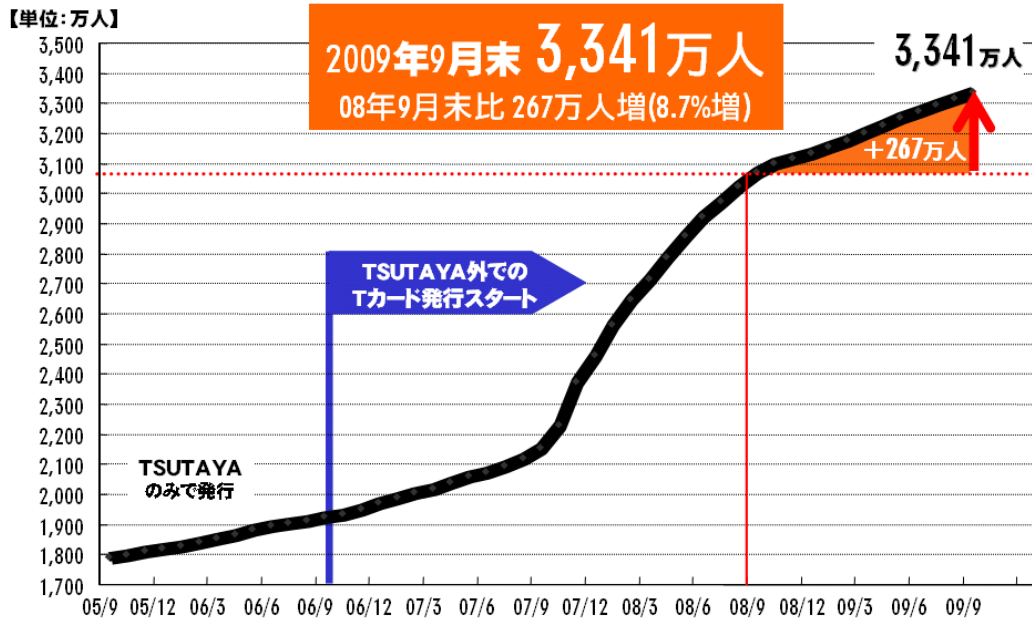
マイナス要因

TSUTAYA事業におけるCD・DVDソフト販売の不振

会員基盤

■ T会員数推移

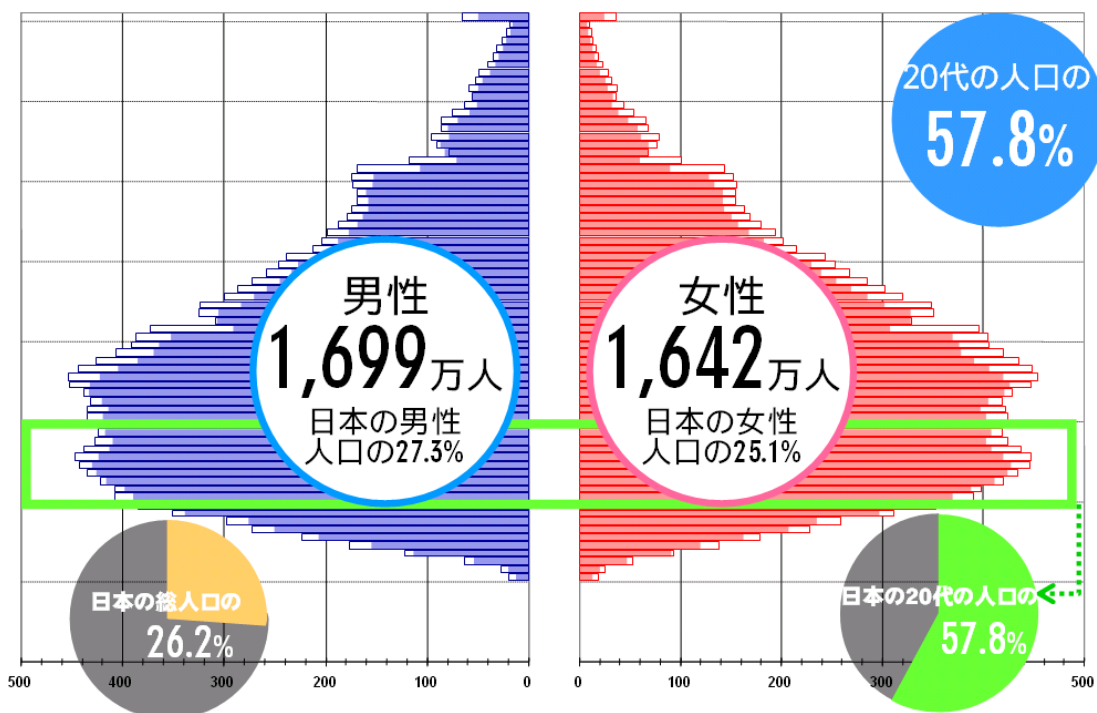
【図2】



■ T会員クラスタ

～日本人の総人口の1/4以上、20代の57.8%が保有するカードに～

【図3】

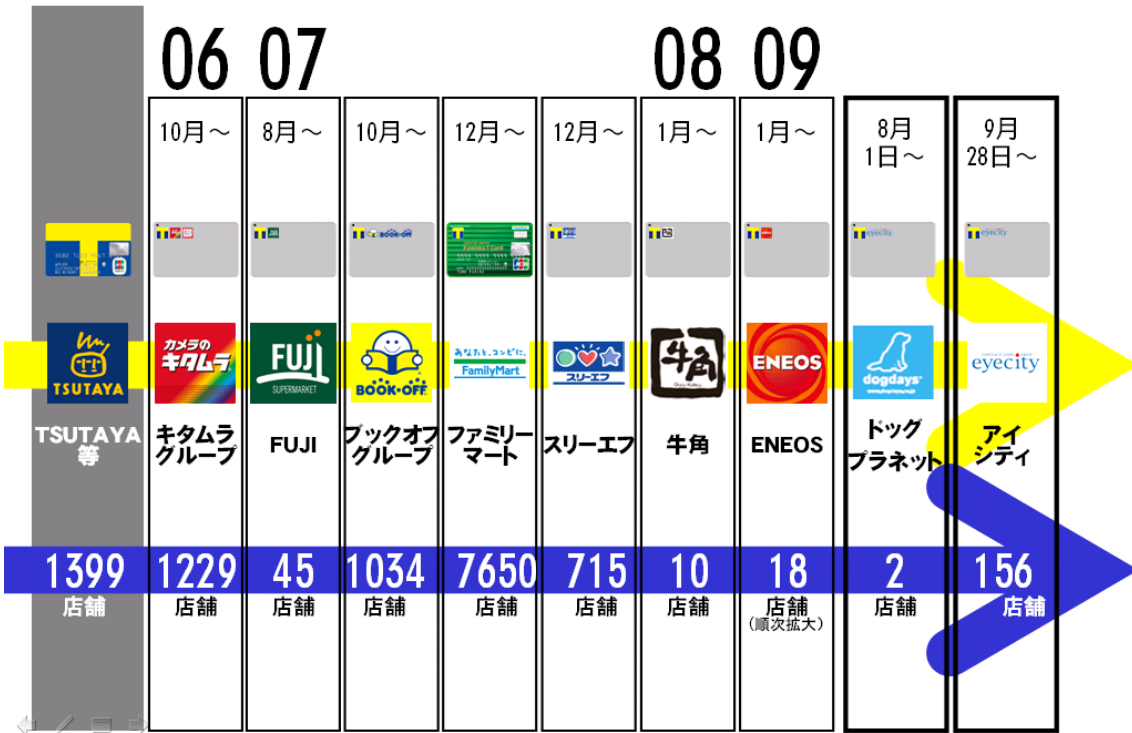


会員基盤

■共通Tカード発行拠点拡大

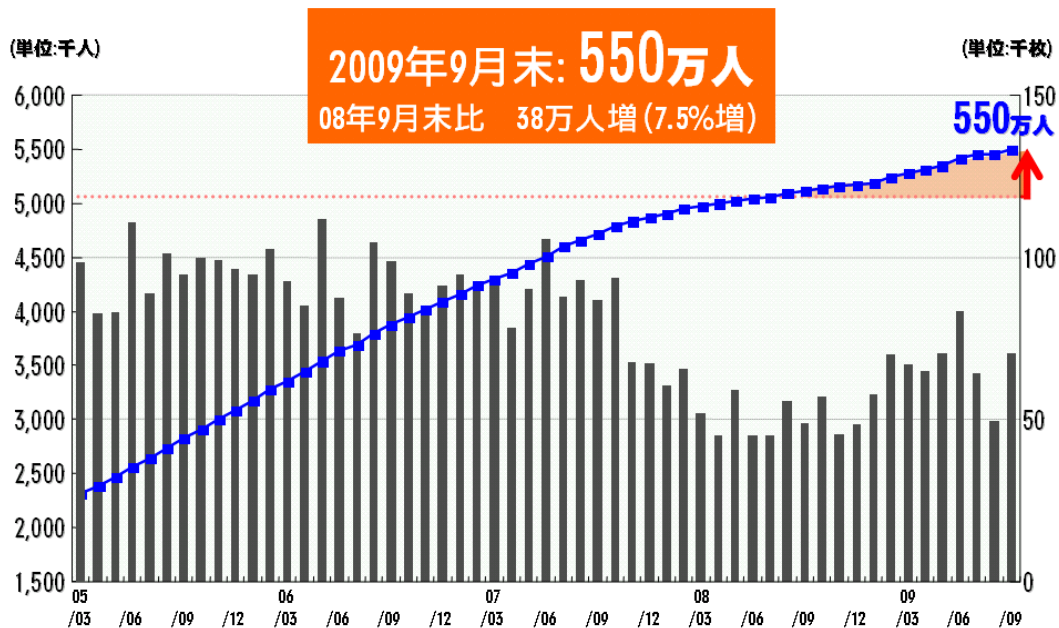
～発行拠点は 10 企業 12,300 店舗以上に拡大～

【図4】



■クレジット機能付きTカード発行枚数

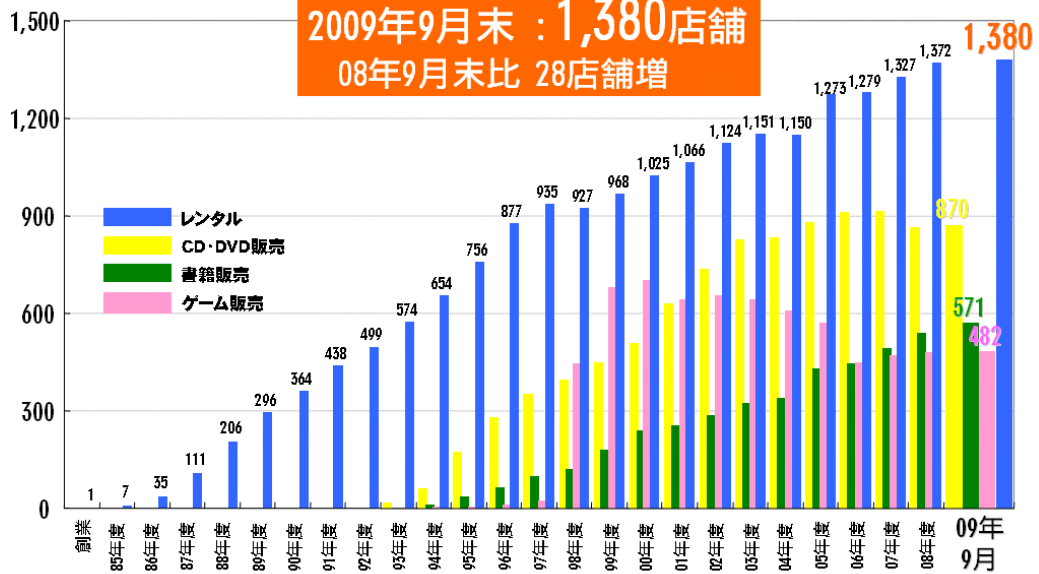
【図5】



TSUTAYA事業

■ TSUTAYA店舗数

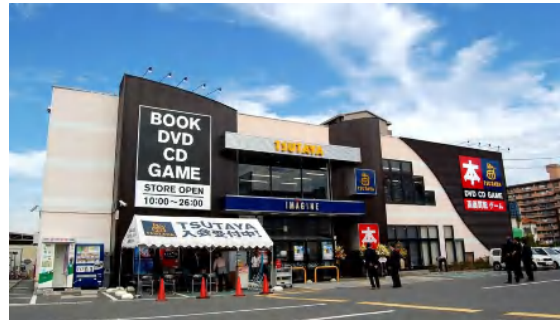
【図6】



■ 中部エリアで新規FC加盟（株式会社フカツ様、株式会社いまじん様）



レンタルショップ フカツ
2010年夏までに7店舗が改装予定



TSUTAYA いまじん南陽通り店 9/11 オープン
今後も順次 TSUTAYA 化改装予定

■ 第2四半期累計出店数と総売場面積

【図7】

	FY 08		FY 09	
	閉店	出店	閉店	出店
店舗数増減	24店舗	49店舗	22店舗	30店舗
平均売場面積	156坪	338坪	201坪	313坪
総売場面積	3,754坪	16,552坪	4,429坪	9,390坪

09年9月末時点
参考
総売場面積 **352,200坪**

※改装による増減を含む
※一部FC非加盟アイテム売場坪数を含む

08年9月末比
+14,300坪
4.2%増

「カルチャー・インフラ」を、つくっていくカンパニー。

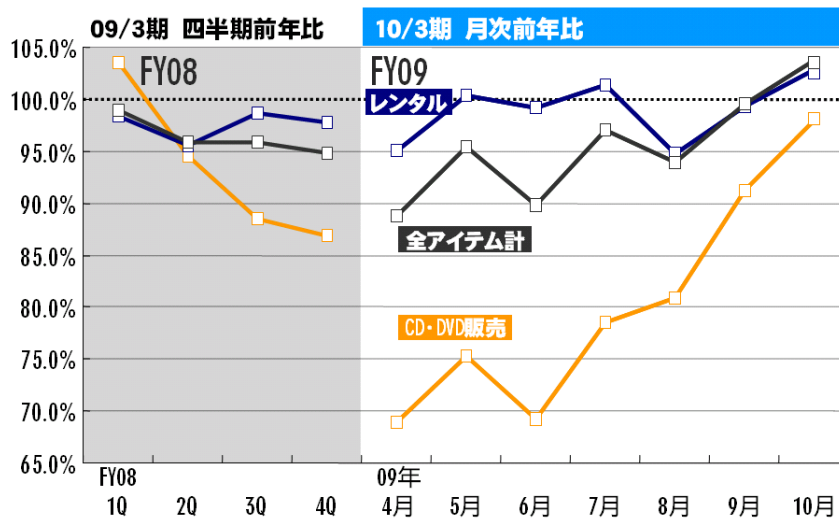
CCC

■既存店売上前年比 (%)

【図8】

FY2008							FY2009 (%)							
		1Q	2Q	2Q累計	3Q	4Q	通期	1Q	7月	8月	9月	2Q	2Q累計	10月
レンタル		98.3	95.6	96.9	98.6	97.8	97.5	97.9	101.1	94.4	99.0	98.0	97.9	102.2
	映像	98.3	96.0	97.1	98.8	98.3	97.8	98.9	101.7	94.6	96.4	97.4	98.1	101.6
	音楽	95.2	91.4	93.2	95.3	93.1	93.7	91.8	96.9	91.4	109.1	98.5	95.2	103.0
CD・DVD販売		102.3	93.9	97.8	88.4	86.8	92.6	71.1	78.7	81.1	91.5	83.6	77.3	98.6
	映像	99.6	86.4	92.6	87.3	95.7	91.8	68.9	94.1	73.5	97.3	87.8	78.0	116.8
	音楽	103.9	98.3	100.9	89.1	81.7	93.1	72.3	71.1	85.4	88.5	81.3	76.9	87.9
書籍・雑誌販売	99.2	100.8	100.0	99.9	98.3	99.6	98.6	95.4	96.8	98.9	97.0	97.8	102.1	
ゲーム販売	87.0	85.9	86.4	91.4	89.6	88.8	79.2	137.3	123.7	138.6	133.0	106.5	135.6	
リサイクル販売	-	-	-	-	-	-	101.7	101.4	94.2	99.4	98.1	99.8	98.9	
合計		98.7	95.6	97.1	95.6	94.8	96.2	91.2	97.0	93.9	99.6	96.7	94.1	103.1

【図9】



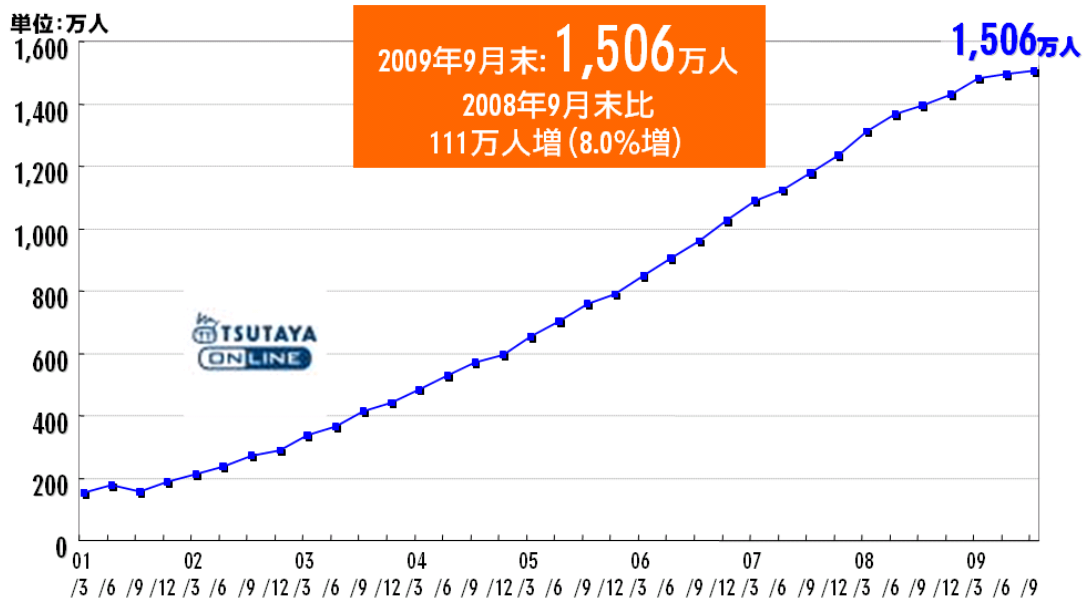
■店舗総末端売上前年比 (%)

【図10】

FY2008							FY2009 (%)								
		1Q	2Q	2Q累計	3Q	4Q	通期	1Q	7月	8月	9月	2Q	2Q累計	構成比	10月
レンタル(5%)		101.7	99.1	100.3	101.7	100.9	100.8	100.7	103.3	96.2	101.1	100.1	100.4	50.4	104.1
	映像	101.5	99.3	100.3	101.8	101.3	100.9	101.6	103.9	96.3	98.3	99.4	100.5		103.4
	音楽	98.6	94.8	96.6	98.3	96.0	96.9	94.5	99.0	93.1	111.4	100.6	97.6		104.9
CD・DVD販売(2%)		109.9	95.3	102.1	88.2	86.6	94.3	70.4	78.4	80.6	90.9	83.1	76.8	17.2	97.2
	映像	106.6	86.3	95.7	86.0	95.0	92.8	68.2	93.9	73.1	96.9	87.5	77.5		115.5
	音楽	112.0	100.8	106.0	89.7	81.8	95.4	71.9	71.0	85.0	88.0	81.0	76.5		86.8
書籍・雑誌販売(1%)	117.1	115.2	116.1	112.2	108.2	113.0	103.4	99.6	100.8	103.2	101.2	102.2	23.4	110.9	
ゲーム販売(2%)	95.8	91.8	93.7	95.2	92.3	93.8	83.9	144.1	129.2	146.8	139.9	112.2	6.4	142.6	
リサイクル販売(3%)	129.0	116.5	122.3	105.1	96.7	110.0	115.4	114.1	105.8	113.6	110.8	113.1	2.7	112.5	
合計		106.7	101.3	103.9	100.2	98.5	101.5	94.0	99.6	96.1	102.1	99.2	96.6	100.0	106.4

■TSUTAYA online 会員数推移

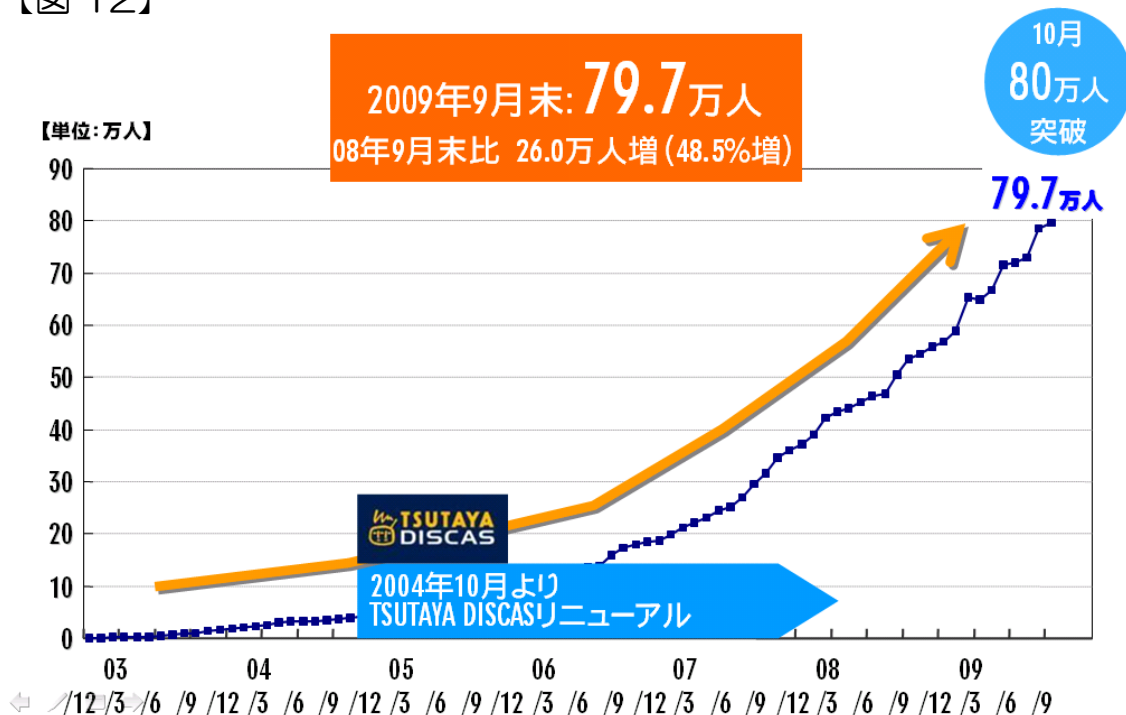
【図 11】



■TSUTAYA DISCAS 会員数推移

～携帯電話での入会も開始、会員数はまもなく 80 万人に～

【図 12】



カード事業

■Tポイント利用可能ブランド及び拠点数

～更に「Knt!」(10月)「ドトールコーヒー」(11月)もサービス開始～

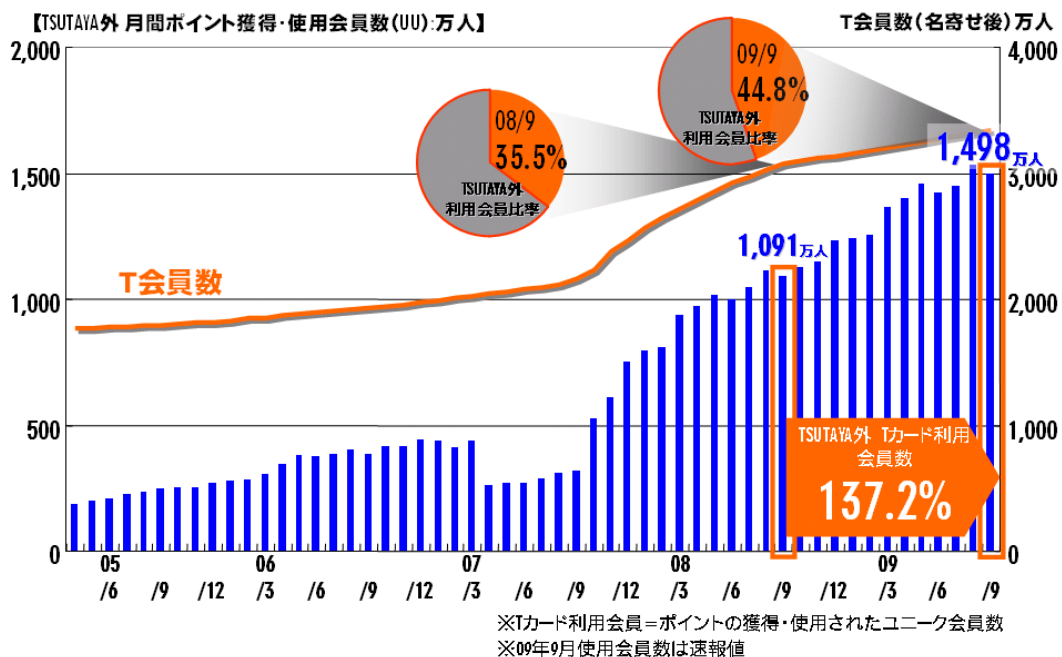
【図 13】



■TSUTAYA 外ポイント獲得・使用会員数

～前年同月比 1.4 倍、8 月 1500 万人を突破～

【図 14】



「カルチャー・インフラ」を、つくっていくカンパニー。

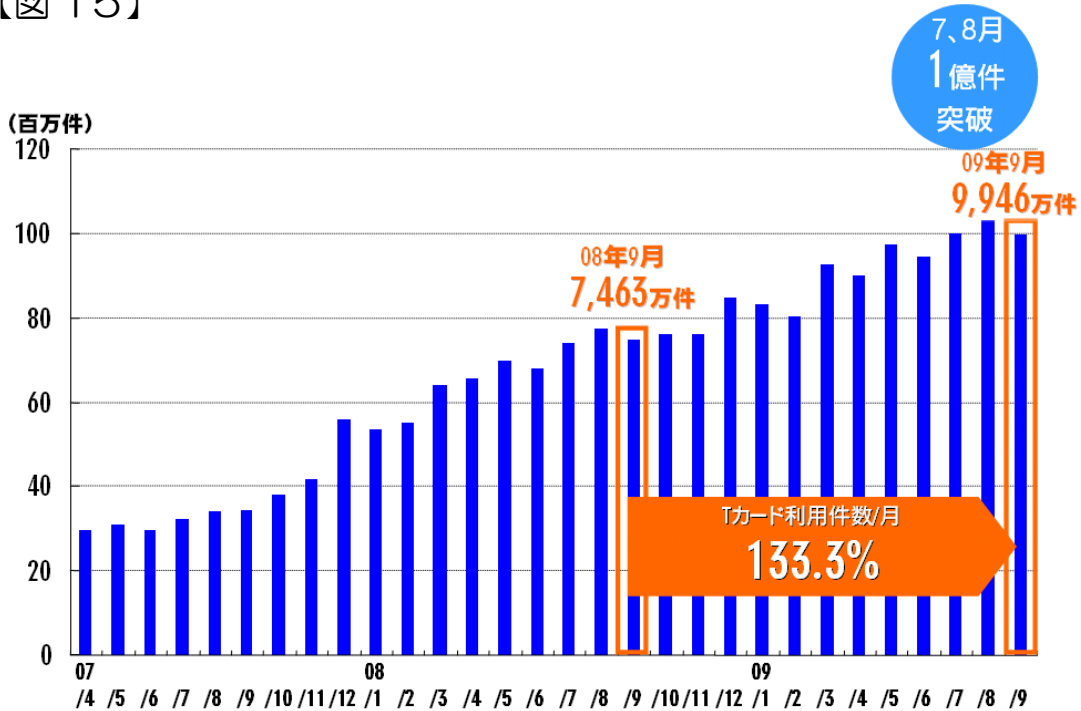


カード事業

■Tカード月間利用件数

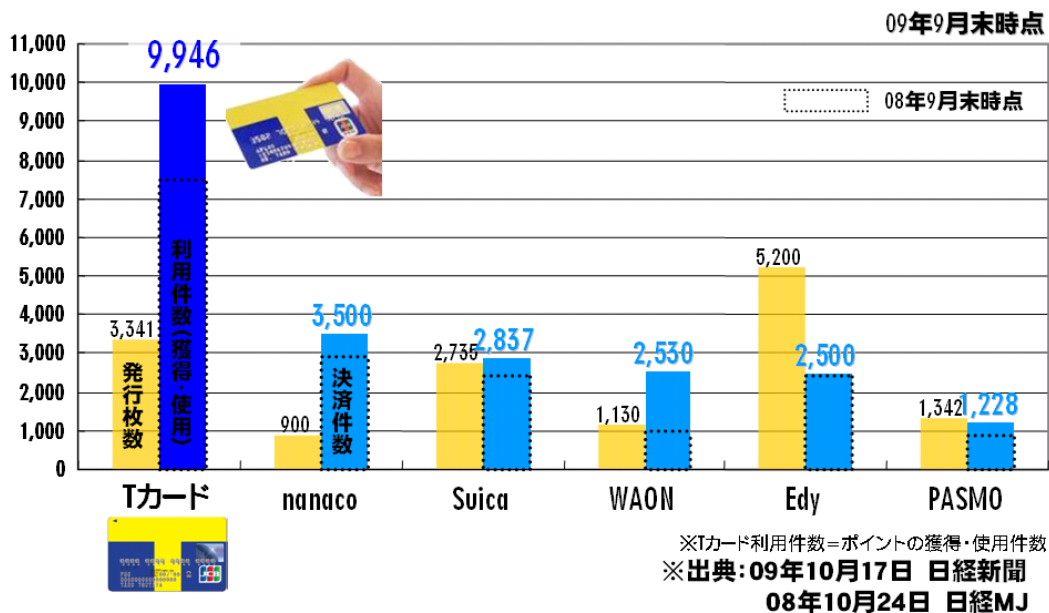
～ 7、8月には1億件を突破 前年同期比で1.3倍に拡大～

【図15】



■Tカード 電子マネーとの発行枚数/月間利用件数比較

【図16】



2010年3月期 通期業績予想の修正

【図 17】

10/3期通期計画	(百万円)				
	09/3期	10/3期通期計画 (5月12日公表値)	10/3期通期計画 (今回修正値)	修正GAP	前年比
売上高	220,688	207,000	195,000	▲12,000	88.4%
営業利益	15,249	17,500	14,500	▲3,000	95.1%
経常利益	16,051	18,000	15,000	▲3,000	93.4%
特別損失	4,388	4,600	11,500	+6,900	-
当期純利益	8,142	14,000	8,500	▲5,500	104.4%

以上

本件に関するお問い合わせ： カルチュア・コンビニエンス・クラブ株式会社 取締役 CFO 谷田 昌広

TEL 03-5424-1381

報道関係のお問い合わせ：

社長室 広報担当 高橋 祐太

TEL 03-5424-1937