

2009年5月12日

各 位

カルチュア・コンビニエンス・クラブ株式会社
代表取締役社長 増田 宗昭
(コード番号：4756 東証1部)

CCCグループ 2009年3月期 通期連結累計業績

当期純利益 81億円(前年同期比277.7%)

経常利益 160億円(前年同期比 106.1%)

～営業利益・経常利益・当期純利益とも過去最高益を達成～

～2010年3月期 経常利益 180億円 当期純利益 140億円を予想～

カルチュア・コンビニエンス・クラブ株式会社（以下：CCC、本社：東京都渋谷区、代表取締役社長：増田 宗昭）の2009年3月期 通期連結累計業績は、店舗基盤及び会員基盤の拡充は堅調であったものの、株式会社アイ・エム・ジェイの持分法適用関連会社化、TSUTAYA直営店及びすみやの譲渡・閉店等により、売上高は2,206億円（前年同期比92.8%）となりましたが、**営業利益152億円(前年同期比 100.2%)**、**経常利益160億円(前年同期比 106.1%)**、**当期純利益は81億円(前年同期比277.7%)**となり、営業利益・経常利益・当期純利益とも過去最高益を達成致しました。

■ 会員基盤拡充 《前年同期比117.9%、486万人増加 日本総人口の1/4以上が保有》

Tカードの発行拠点が順調に拡大していることも起因し、**09年3月末のT会員数は3,202万人(前年同期比117.9%、486万人増加)**となり、**日本総人口の25.1%が保有するカード**となりました。また、ネットを基盤とする会員も順調に伸長しており、**TSUTAYA onlineの会員数は1,483万人(前年同期比113.2%、173万人増加)**、**TSUTAYA DISCASの会員数も65万人(前年同期比149.8%、21.6万人増加)**となりました。

■ 主力事業 順調に拡大

TSUTAYA事業は、09年3月期の出店数が104店舗となり、**09年3月末稼働店舗数は1,372店舗(前年同期比45店舗増)**、TSUTAYA店舗の総売場面積は前年同期比で107.7%となりました。カード・ポイント事業も好調に推移し、**09年3月末のTポイントアライアンス企業数は50社となり、店舗数は3万店舗を突破**致しました。Tポイントアライアンス企業が増加したことによりお客様の利便性が向上し、利用会員数・ポイント関与売上とも大幅に拡大しました。

■ 2010年3月期通期連結業績予想 経常利益180億円 当期純利益140億円

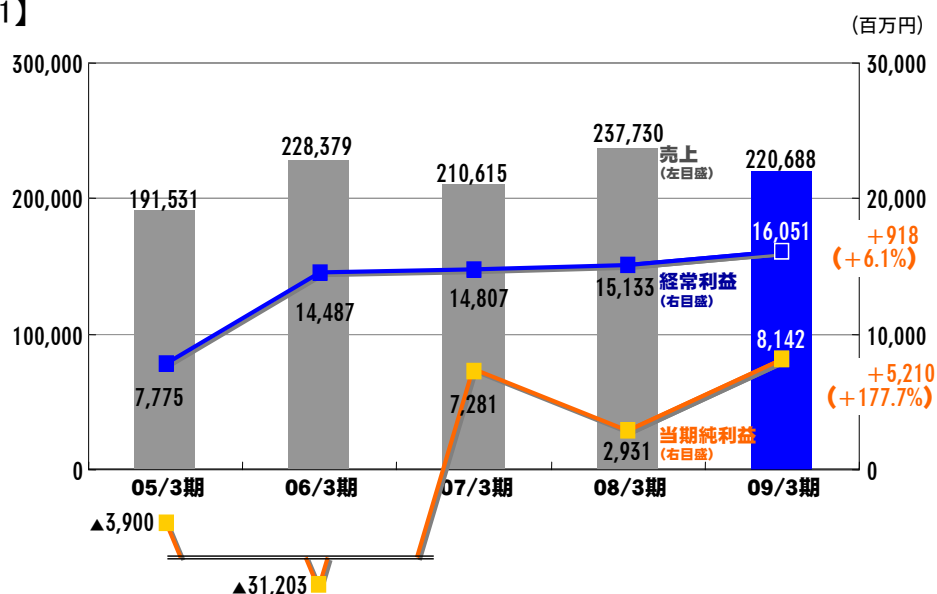
2010年3月期通期連結業績予想は、成長事業への経営リソースの配分及び組織統合による経営効率化、カード・ポイント事業の伸長により売上高2,070億円、**経常利益180億円と前期比112.1%**、**当期純利益140億円と前期比171.9%**を予想しております。また、**配当については年間9円を予定**しており、**10期連続の増配**を予想しております。

2009年3月期 通期累計業績

■2009年3月期 通期連結累計期間業績 (百万円)

	2008年3月期 通期	2009年3月期 通期	前年比	増減額
売上高	237,730	220,688	92.8%	▲ 17,041
営業利益	15,213	15,249	100.2%	+35
経常利益	15,133	16,051	106.1%	+918
当期純利益	2,931	8,142	277.7%	+5,210

【図1】



■【連結】営業利益 主な前期比増減要因

プラス要因

ポイント事業収益伸長 (カード関連事業)

DISCAS事業の伸長 (インターネット事業)

ロイヤリティ・その他FC事業収入増 (フランチャイズ事業)

マイナス要因

人員増強費用増加 (フランチャイズ事業)

新店関連事業コスト増加・店舗売却益減少 (直営事業)

リコメンド事業立ち上げ先行コスト (カード関連事業)

通期業績

会員基盤

T S U T A Y A 事業

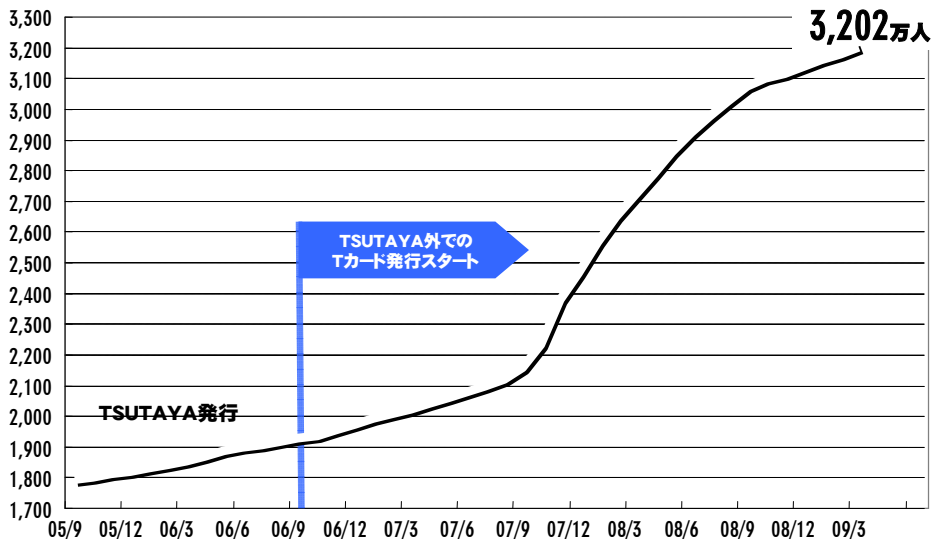
カード関連事業

10年3月期業績

■T会員数推移

2009年3月末 **3,202万人**
08年3月末比 486万人増 (+17.9%)

【図2】

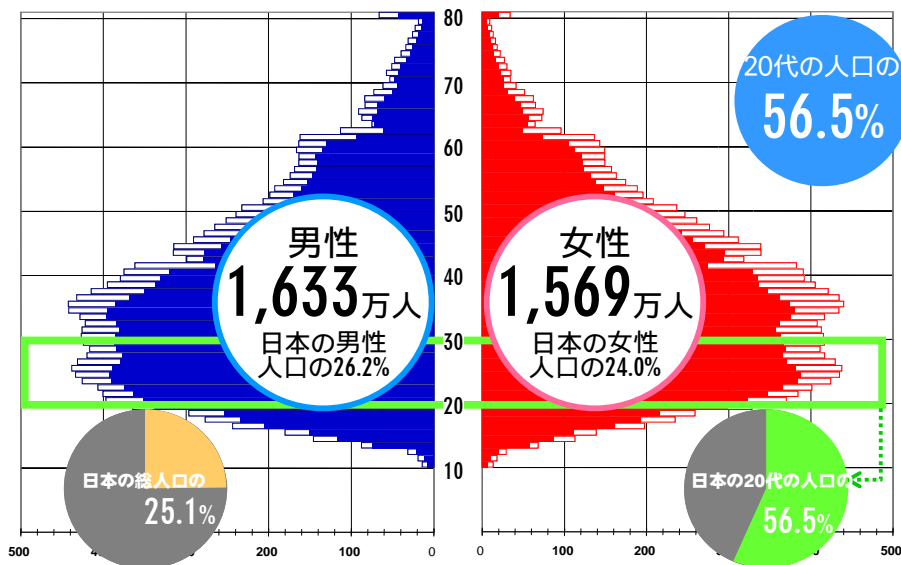


■T会員クラスタ

～日本の総人口の1/4以上、20代の56.5%が保有するカードに～

(単位: 万人)

【図3】

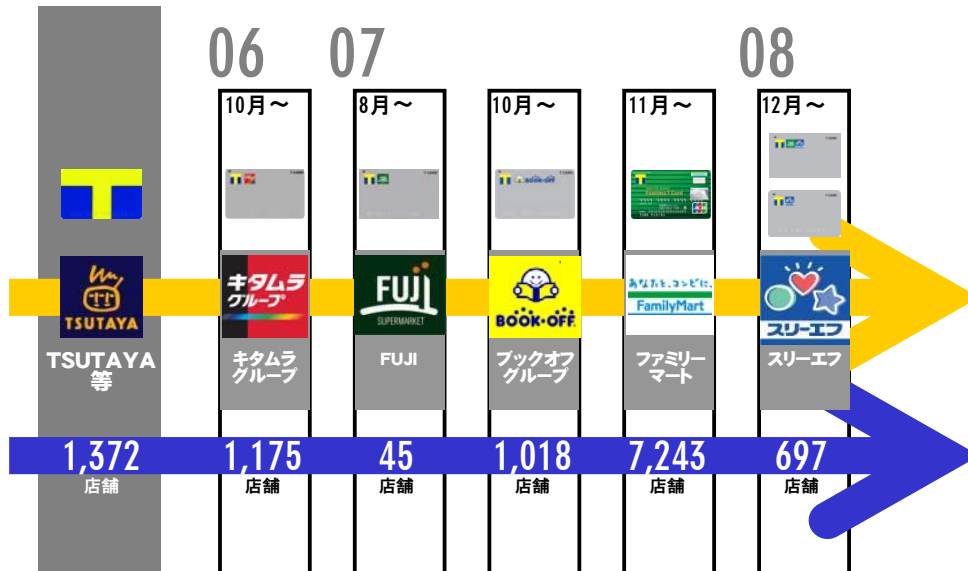


会員基盤

■共通Tカード発行拠点拡大

～11,550店舗で発行するカードに～

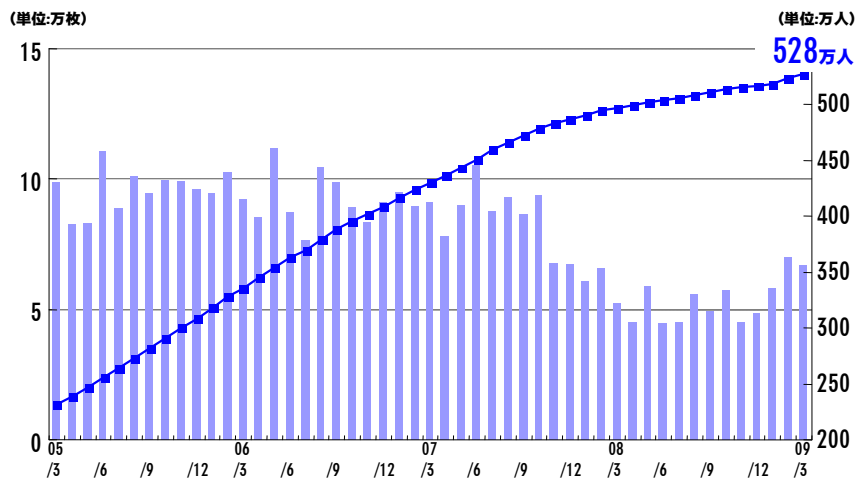
【図4】



■クレジット機能付Tカード発行枚数

【図5】

2009年3月末: **528万人**
08年3月末比 31万人増 (6.1%増)





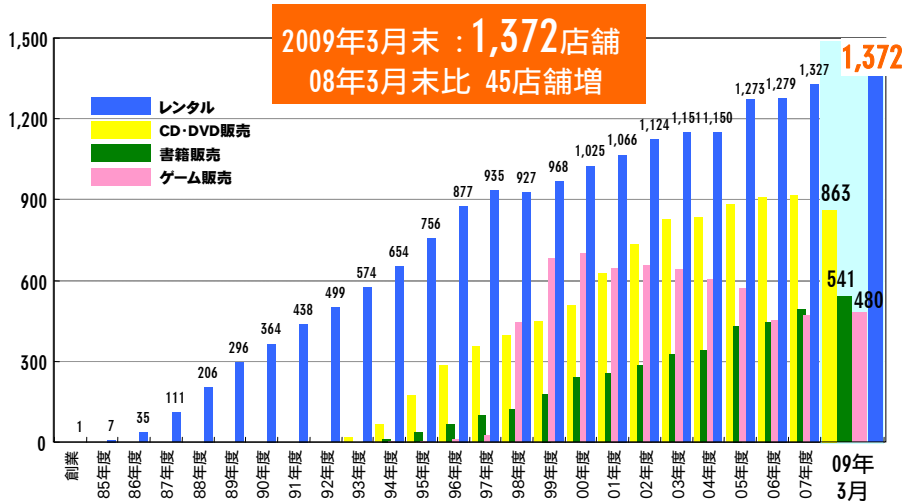
■3/12オープン
TSUTAYA 八代松江店
【475坪】



■3/16オープン
TSUTAYA 鴨川店
【530坪】



■TSUTAYA店舗数【図6】



■通期累計出店数と総売場面積

【図7】 ~総売場面積は前年同期比 7.7% (25,000坪) 増加~

	FY 07		FY 08	
	閉店	出店	閉店	出店
店舗数増減	44店舗	92店舗	59店舗	104店舗
平均売場面積	162坪	331坪	156坪	284坪
総売場面積	7,147坪	30,410坪	9,222坪	29,533坪

参考
09年3月末時点
総売場面積 **348,000坪**
※改装による増減を含む
※一部FC非加盟アイテム売場坪数を含む

08年3月末比
+25,000坪
7.7%増

■既存店売上前年比 (%)

【図8】

FY2007						FY2008 (%)										
	上期	3Q	4Q	下期	通期	1Q	2Q	上期	3Q	1月	2月	3月	4Q	下期	通期	
レンタル	106.0	100.7	98.3	99.5	102.7	98.3	95.6	96.9	98.6	100.1	95.1	98.0	97.8	98.2	97.5	
映像	108.7	101.6	99.4	100.5	104.5	98.3	96.0	97.1	98.8	100.8	96.0	98.0	98.3	98.6	97.8	
音楽	95.5	95.3	92.3	93.8	94.7	95.2	91.4	93.2	95.3	94.5	88.4	95.8	93.1	94.2	93.7	
CD・DVD販売	94.8	90.9	89.3	90.2	92.3	105.6	94.6	98.8	88.5	79.3	79.4	99.5	86.8	87.7	92.9	
映像	97.1	89.8	93.1	91.3	94.0	100.9	86.4	93.1	87.0	99.4	87.3	98.7	95.7	91.0	92.0	
音楽	93.5	91.6	87.3	89.5	91.3	105.2	99.6	102.2	89.5	67.9	74.9	100.0	81.7	85.7	93.5	
書籍・雑誌販売	98.6	99.0	97.3	98.1	98.4	99.2	100.8	100.0	99.9	98.8	98.5	97.8	98.3	99.1	99.6	
ゲーム販売	106.1	82.7	80.6	81.7	91.0	87.0	85.9	86.4	91.4	82.7	91.6	97.6	89.6	90.6	88.8	
合計	102.0	96.4	94.7	95.6	98.6	98.9	95.8	97.3	95.9	93.6	92.3	98.3	94.8	95.4	96.3	

※新基準=従来基準より株式会社 新星堂様のフランチャイズ売上を控除した前年比数値

■店舗末端売上前年比 (%)

~累計店舗末端売上101.5%~

【図9】

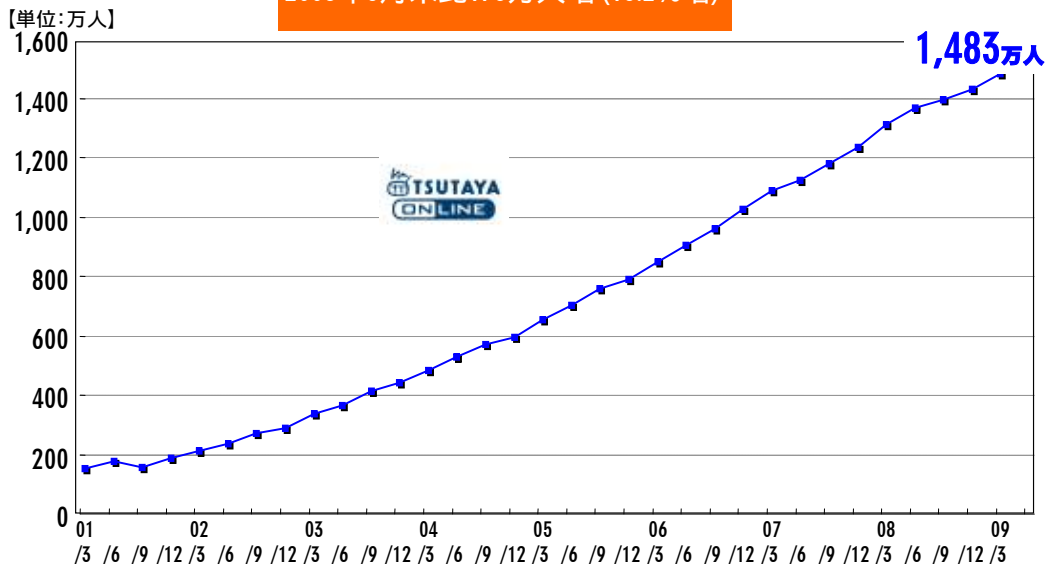
FY2007						FY2008 (%)										
	上期	3Q	4Q	下期	通期	1Q	2Q	上期	3Q	1月	2月	3月	4Q	下期	通期	構成比
レンタル	107.7	103.5	101.6	102.5	105.1	101.7	99.1	100.3	101.7	103.2	98.2	101.0	100.9	101.3	100.8	48.0
映像	110.1	104.1	102.1	103.1	106.5	101.5	99.3	100.3	101.8	103.8	99.0	100.9	101.3	101.5	100.9	
音楽	97.2	98.1	95.3	96.7	96.9	98.6	94.8	96.6	98.3	97.6	91.3	98.7	96.0	97.2	96.9	
CD・DVD販売	105.8	104.9	101.8	103.4	104.5	109.9	95.3	102.1	88.2	79.6	79.5	98.3	86.6	87.4	94.3	21.0
映像	108.7	104.2	106.2	105.1	106.7	106.6	86.3	95.7	86.0	99.2	87.0	97.3	95.0	90.2	92.8	
音楽	103.5	105.2	99.4	102.3	102.8	112.0	100.8	106.0	89.7	68.6	75.5	99.2	81.8	85.9	95.4	
書籍・雑誌販売	108.1	111.9	111.9	111.9	110.0	117.1	115.2	116.1	112.2	111.3	110.4	103.6	108.2	110.2	113.0	22.4
ゲーム販売	118.3	95.3	93.3	94.3	103.5	95.8	91.8	93.7	95.2	85.3	94.6	100.1	92.3	93.8	93.8	6.3
リサイクル販売	122.2	132.7	133.6	133.2	128.2	129.0	116.5	122.3	105.1	95.8	93.1	101.1	96.7	100.7	110.0	2.4
合計	108.2	105.3	103.6	104.4	106.2	106.7	101.3	103.9	100.2	97.9	96.4	100.9	98.5	99.3	101.5	100.0

※新基準=従来基準より株式会社 新星堂様のフランチャイズ売上を控除した前年比数値

■TSUTAYA online 会員数推移

【図10】

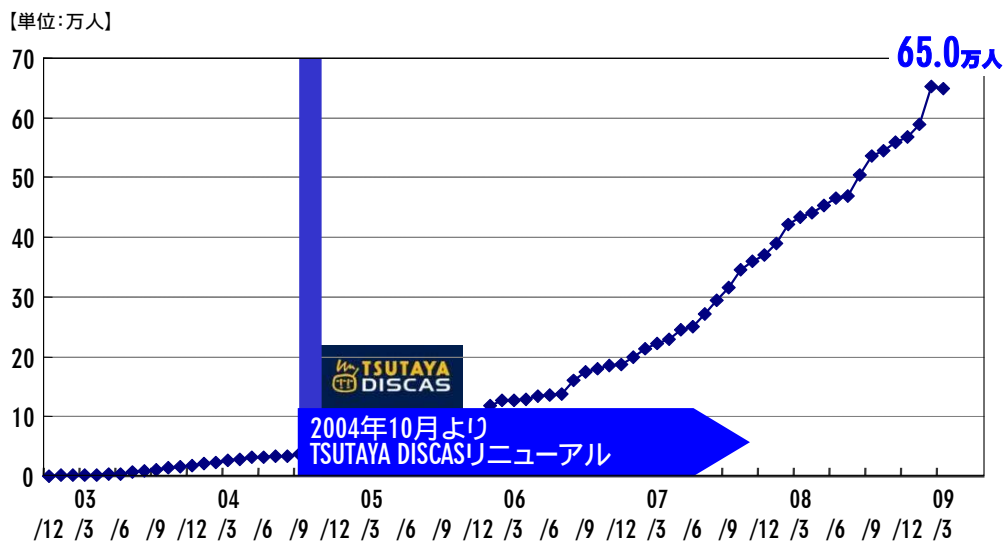
2009年3月末: **1,483**万人
2008年3月末比173万人増(13.2%増)



■TSUTAYA DISCAS 会員数推移

【図11】

2009年3月末: **65.0**万人
2008年3月末比 21.6万人増(49.8%増)





カード関連事業

通期業績

会員基盤

TSUTAYA事業

カード関連事業

10年3月期業績

■Tポイント利用可能ブランド及び拠点数

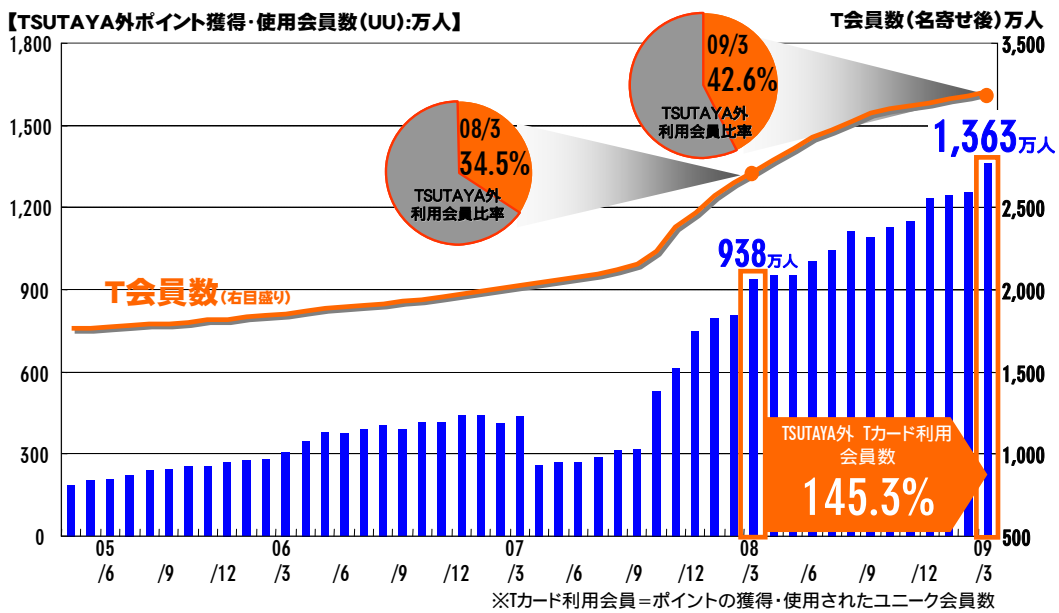
【図12】



■TSUTAYA外ポイント獲得・利用会員数

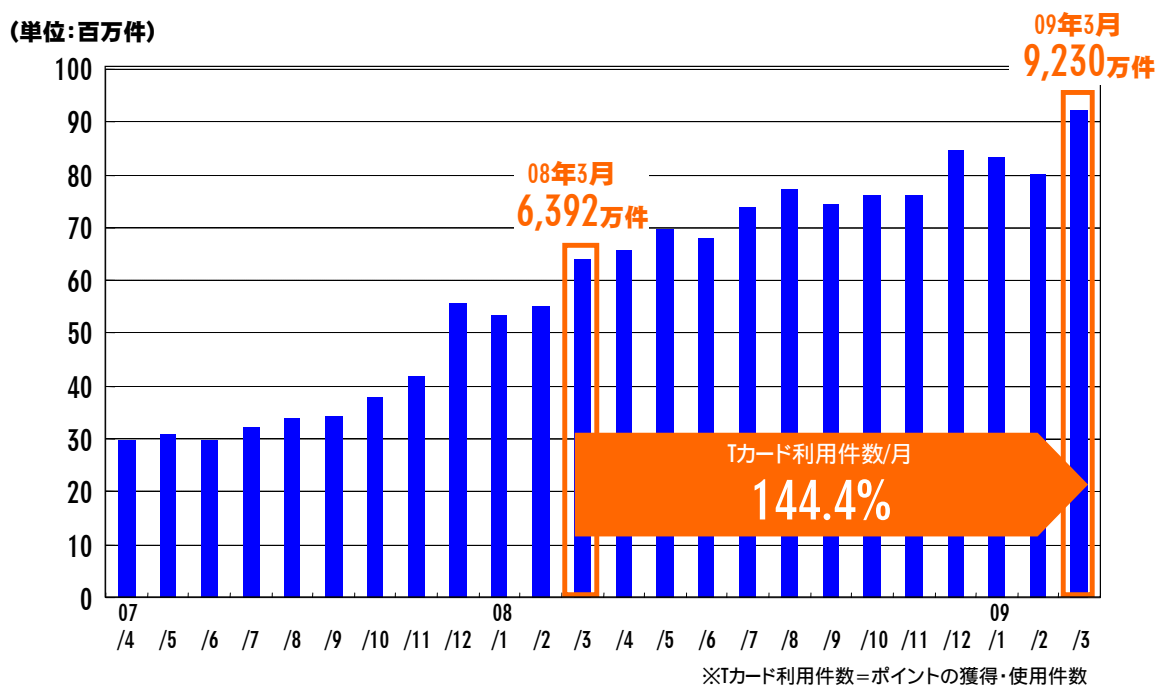
～前期比1.4倍に拡大～

【図13】



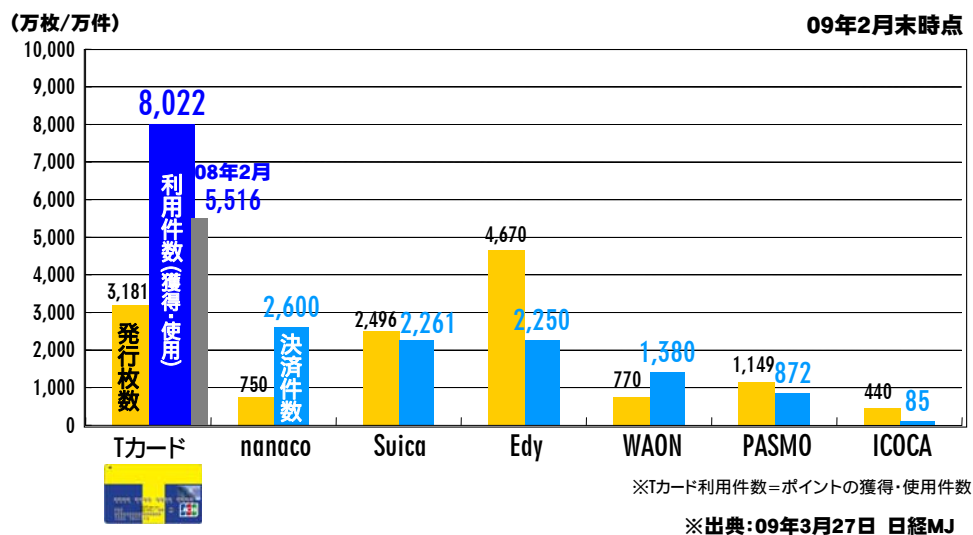
■Tカード月間利用件数（ポイント獲得・使用）

【図14】 ～月間利用件数は1年間で1.4倍に拡大～



■Tカード 電子マネーとの発行枚数/月間利用件数比較

【図15】



10年3月期 主要パラメータ・通期業績予想

通期業績

■2010年3月期 通期業績予想

【図16】

(単位:百万円)

	08年3月期 実績	09年3月期 実績	10年3月期 計画	増減額 計画	前年比 計画
売上高	237,730	220,688	207,000	▲13,688	93.8%
営業利益	15,213	15,249	17,500	+2,251	114.8%
経常利益	15,133	16,051	18,000	+1,949	112.1%
当期純利益	2,931	8,142	14,000	+5,857	171.9%

※

※2010年3月期計画値ですが、

- ・株式会社アイ・エム・ジェイの持分法適用会社化
- ・株式会社デジタルスケープの全株式売却による連結除外 等

により、売上が前年を下回る予想です。

会員基盤

T S U T A Y A 事業

カード関連事業

10年3月期業績

■2010年3月期 主要パラメータ計画

【図17】

	09年3月期 実績	GAP	10年3月期 計画	GAP
T会員数	3,202 万人	+486 万人	3,500 万人	+298 万人
TSUTAYA店舗数	1,372 店	+45 店	1,432 店	+60 店
既存店売上前年比(累計)	96.3 % ※1		99.4 %	
総末端売上前年比(累計)	101.5 % ※2		103.0 %	
TOL会員数	1,483 万人	+173 万人	1,600 万人	+117 万人
DISCAS会員数	65.0 万人	+21.6 万人	87.0 万人	+22.0 万人
クレジット機能付Tカード有効会員数	528 万人	+31 万人	555 万人	+27 万人
アライアンス企業数	50 社	+7 社	64 社 ※3	+14 社

※1,2 新基準数値=従来基準より株式会社 新星堂様のフランチャイズ売上を控除した前年比数値

※3 アライアンス企業数は、グループ法人統合による2社減少を含めた計画値です

本件に関するお問い合わせ:

カルチュア・コンビニエンス・クラブ株式会社

取締役 谷田 昌広

TEL 03-5424-1644

報道関係のお問い合わせ:

戦略本部 広報 小島 瑞代

TEL 03-5424-1937